

**Утверждена**

Постановлением Администрации городского округа Домодедово  
(наименование документа об утверждении, включая наименования

Московской области

органов государственной власти или органов местного

самоуправления, принявших решение об утверждении схемы

или подписавших соглашение о перераспределении земельных участков)

от

№

**Схема расположения земельного участка или земельных участков  
на кадастровом плане территории**

**Условный номер земельного участка**

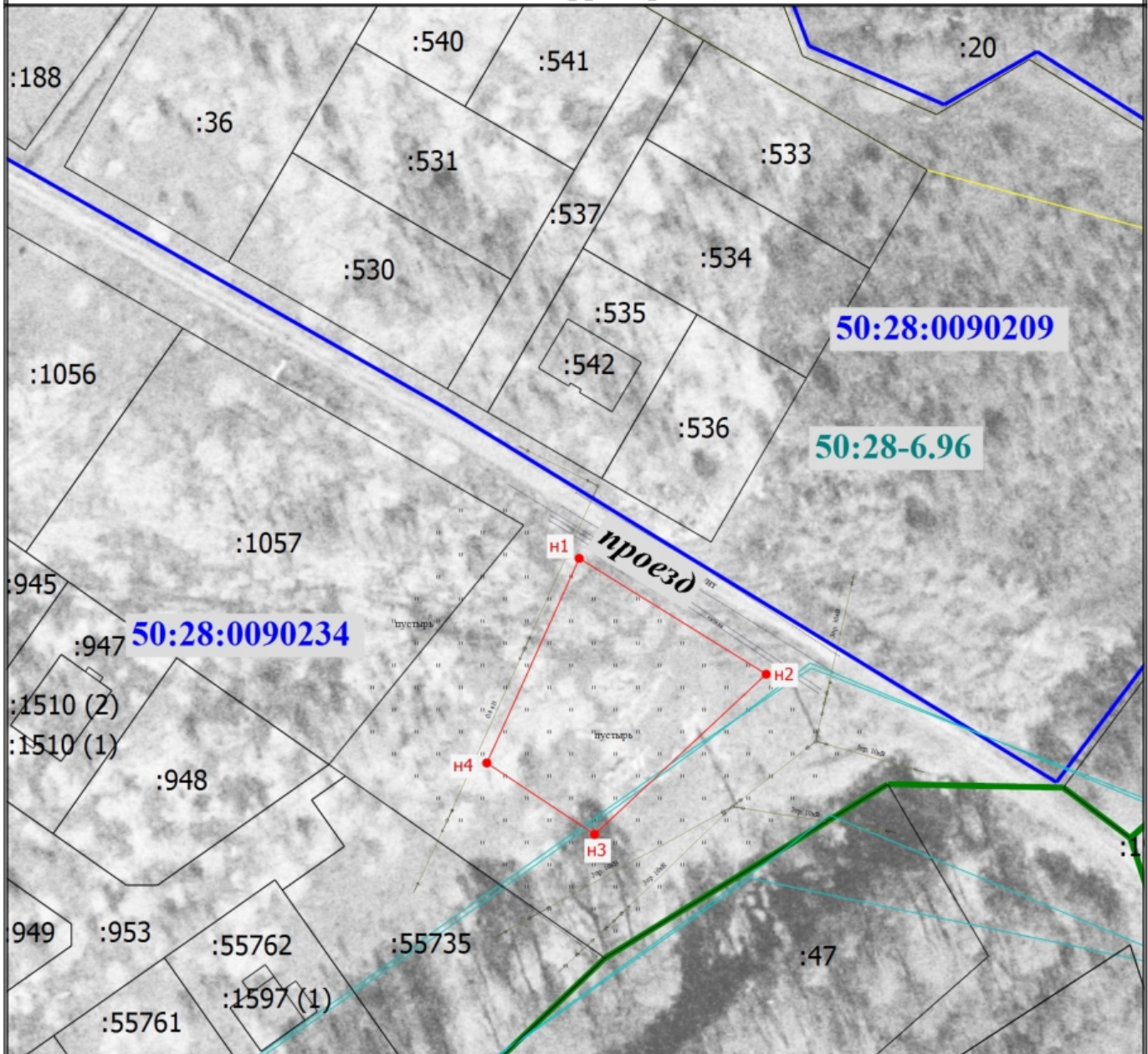
(указывается в случае, если предусматривается образование двух и более земельных участков)

**Площадь земельного участка 980 м<sup>2</sup>**

(указывается проектная площадь образуемого земельного участка, вычисленная с использованием технологических и программных средств, в том числе размещенных на официальном сайте федерального органа исполнительной власти, уполномоченного Правительством Российской Федерации на осуществление государственного кадастрового учета, государственной регистрации прав, ведение Единого государственного реестра недвижимости и предоставление сведений, содержащихся в Едином государственном реестре недвижимости, в информационно-телекоммуникационной сети "Интернет" (далее - официальный сайт), с округлением до 1 квадратного метра. Указанное значение площади земельного участка может быть уточнено при проведении кадастровых работ не более чем на десять процентов)

Обозначение характерных точек границ	Координаты, м	
	(указываются в случае подготовки схемы расположения земельного участка с использованием технологических и программных средств, в том числе размещенных на официальном сайте. Значения координат, полученные с использованием указанных технологических и программных средств, указываются с округлением до 0,01 метра)	
	X	Y
<b>1</b>	<b>2</b>	<b>3</b>
н1	418957.56	2212680.00
н2	418939.26	2212709.55
н3	418913.92	2212682.42
н4	418925.23	2212665.40
н1	418957.56	2212680.00

## Схема расположения земельного участка или земельных участков на кадастровом плане территории



Масштаб 1:1000

### Условные обозначения

- - Часть границы, местоположение которой определено при выполнении кадастровых работ
- - Характерная точка границы земельного участка, сведения о которой отсутствуют в ЕГРН, местоположение которой определено при кадастровых работах (новая характерная точка)
- H1 - Обозначение новой характерной точки
- - Часть границы, сведения ЕГРН о которой позволяют однозначно определить ее положение на местности
- :47 - Кадастровый номер земельного участка
- - Граница населенного пункта
- - Граница территориальной зоны
- 50:28-6.96 - Зона с особыми условиями использования территории – Приаэродромная территория аэродрома Москва (Домодедово)
- - Граница зоны с особыми условиями
- - Граница кадастрового квартала
- 50:28:0090209 - Номер кадастрового квартала